

事業所における健康づくりを支援する事業について

① とちぎ健康経営事業所認定制度

② 健康長寿とちぎ応援企業登録制度

栃木県保健福祉部
健康増進課健康長寿推進班

① とちぎ健康経営事業所認定制度 ※令和2年度から開始

- ・従業員等の健康管理に積極的に取り組む事業所を認定し、社会的な評価を受けることができる環境を整備することで、**働く世代の健康づくりの促進**を図る。
- ・協会けんぽ栃木支部、健康保険組合連合会栃木連合会、栃木県の3者による協働実施

認定制度の概要

- 実施主体 栃木県・全国健康保険協会(協会けんぽ)栃木支部・健康保険組合連合会栃木連合会
- 対象事業所 栃木県内に事業の拠点を有し、別に定める認定基準を満たす事業所
- 認定期間 認定の日から3年間
- 申請書提出先 加入保険者により提出先が異なります。詳細は下記をご覧ください。

申請受付期間は、例年4月から5月の2ヶ月間です。
詳細は「健康長寿とちぎWEB」で確認してください。
認定日は8月頃を予定しています。



申請方法

健康長寿とちぎWEBから、「とちぎ健康経営事業所認定申請書(様式1)」等をダウンロードいただき、必要書類を添付の上、下記の宛先へ提出してください。

- 申請書等のダウンロード



「健康長寿とちぎWEB>とちぎ健康経営事業所認定制度について」

<http://www.kenko-choju.tochigi.jp/contents/page.php?id=107>

健康長寿とちぎWEB

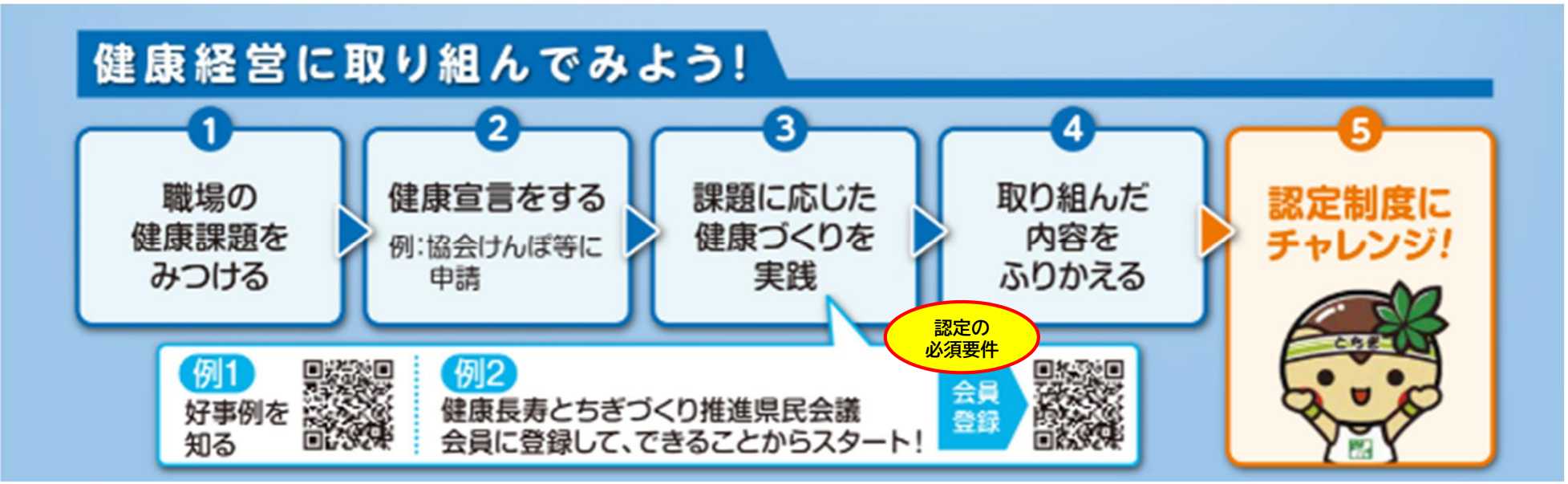
Q 検索



申請受付期間: 令和8年4月6日(月)～6月5日(金)迄
無料で申請できます！

① とちぎ健康経営事業所認定制度

・健康経営に取り組んでいる事業所を認定する制度



健康長寿とちぎづくり推進県民会議 会員登録申込書

年 月 日

健康長寿とちぎづくり推進県民会議 栃木県知事 様

企業・団体名			
代表者氏名			
所在地			
E-mail URL			
社員等の人数	人	県HP等での公表（※1）	
連絡先	担当者所属： 氏名： 電話番号： E-mail： 会員E-mailアドレス（※2）	不要	

※1 原則として、連絡先以外の内容を「健康長寿とちぎ WEB」など各種媒体に掲載して紹介させていただきます。掲載を希望しない場合のみ、「不可」と記載してください。
※2 健康づくりに関する情報が掲載の会員E-mailアドレスの配信（年24回程度）を希望しない場合は、「不要」に〇を付けてください。なお、E-mailは会員E-mailアドレスの他、連絡が必要な際の使用させていただきます。

健康長寿とちぎづくり取組宣言

健康長寿とちぎづくり県民会議は、裏面のプロジェクトや取組を推進しています。裏面を参考に「誰に」「いつ、どのくらいの頻度で」「何を」を具体的に御記入ください。

実施する全ての取組を御記入ください。

は

上記のことについて取り組みます！

・裏面の重点プロジェクトにあるような取組を実施する場合、同プロジェクトへの御参加をお願いします。御参加可能なプロジェクト全てにチェックをつけてください。
☐ 身体を動かそうプロジェクト ☐ 食べて健康！プロジェクト
☐ 栃木県脳卒中啓発プロジェクト ☐ 人生100年フレイル予防プロジェクト

希望者にはメールマガジンを2回/月発行！
・見やすい健康情報が満載。従業員に配布することで健康づくりの取組の1つになる！

健康長寿とちぎだより

2025.10.8発行 第17号

「健康長寿とちぎだより」では、健康づくりやイベントの情報をお伝えします。お送りした情報について、適宜、貴社・貴団体内で共有できるようお願ひします。

本号の内容

- 1 10月は「健康長寿とちぎづくり推進月間」です
- 2 乳がん検診を受けよう！1～10月はピンクリボン月間～
- 3 10月10日は世界メンタルヘルスデー（国際記念日）です
- 4 「とけボロード」10月おすすめコース
- 5 歯と口の健康づくり

2 乳がん検診を受けよう！1～10月はピンクリボン月間～

ピンクリボン運動は、1989年のアメリカで乳がんが若い女性一人一人でも多くあつたという思いから始まった世界規模の啓発キャンペーンで、乳がんの早期発見・早期治療の啓蒙活動を進めることを目的としています。

栃木県では毎年10月に県民向けにピンクリボンアップや、県庁舎前にピンクのリボンをつけたリボンアップ運動などを行っています。

乳がんは女性が増える病気ですが、9人に1人は乳がんにかかると言われていて、早期発見・早期治療が大切です。この機会に乳がん検診を受けませんか？

●詳しくはこちら
→<https://www.pref.tochigi.lg.jp/04/wellfare/sentakaseka/sankenshin.html>

●がん検診について「健康長寿とちぎWEB」
→<https://kenkochoju.tochigi.jp/contents/page.php?id=59>

【栃木県がん検診センター】 時間：17:00～21:00
【開催】令和7年10月10日（金）

3 10月10日は世界メンタルヘルスデー（国際記念日）です

こころの健康やメンタルヘルスの問題は、誰にとっても身近なものです。ストレスなどが積み重なると、誰でもこころの不調を感じることがあります。「抱れない」「気分が定まらない」、症状は人によってさまざまです。

もし「いつもとちがうな」と感じたら、まずはその変化に自分で気づいてみてください。そして、相談したり、専門家を受診したりといった行動につなげていきましょう。

また、周囲にこころの不調を抱えているような人がいたら、その変化に気づいて、そっと声をかけてみてください。あなたのひとこと、その人の助けになるかもしれません。

●世界メンタルヘルスデー2025
→<https://www.mhw.go.jp/kokoro/mentalhealth/day/index.html>

●こころの健康づくり
→<https://kenkochoju.tochigi.jp/contents/page.php?id=40>

4 「とけボロード」10月のおすすめコース

「とけボロード」は、県内各地から選ばれた、気軽に楽しながら歩けるウォーキングコースです。スタンプをためてプレゼントに応募できる「健康」にお得に歩けるコースに入会します。コースの中から今回は、市町村の5とちぎ市市民健康推進コースを御紹介します。

市市民健康推進センターを拠点に、市町村や民間企業との協力を進め、ウォーキングの楽しさ、大気汚染の軽減、大気汚染の軽減などの6つの効果を兼ね備えている市市民健康推進センターで健康を育みましょう。

●このコースの詳細ははこちら
→<https://www.kenkochoju.tochigi.jp/tochimarupoint/tokepo-road/course-ichika.html>

5 歯と口の健康づくり

歯が健康だと食事が楽しく、寝た感じがする、歯が白く、磨けた感じがする。こんなことはありませんか？それは「歯が健康」な証拠です。歯が健康だと、歯が白く、磨けた感じがする、歯が白く、磨けた感じがする。歯が健康だと、歯が白く、磨けた感じがする。歯が健康だと、歯が白く、磨けた感じがする。

●詳しくはこちら【日本歯科医師会】
→<https://www.jda.or.jp/park/trouble/kamiawase01.html>

① とちぎ健康経営事業所認定制度

・令和7年度のインセンティブ(令和8年度は変更となる場合があります)



栃木県建設工事入札参加資格審査において技術評価点を10点加算	認定証の交付、認定事業所であることを示す ロゴマークの使用
栃木県信用保証協会「健康・働きかた応援保証“はつらつ”」の基準保証料率から最大20%割引	県HPや健康長寿とちぎwebへの事業所名の公表
就職支援サイト及びとちまる就活アプリにおいて、とちぎ健康経営事業所としてPR、ハローワークの求人票への記載	健康長寿とちぎづくり表彰において優秀な取組を表彰
県制度融資「重点政策推進融資」の利用が可能	ヘルスプロモーション(健康増進)とちまるスター交付事業への参加 特定健診受診率90%・特定保健指導実施率60%を満たす事業所に、 とちまるスターステッカーを交付&事業所名を公表
株式会社足利銀行「健康経営応援ローン」の利用が可能	県や広域健康福祉センターから健康づくりに関する情報を提供
アクサ生命保険株式会社「健康経営エキスパートアドバイザー等による伴走支援(健康課題の分析・健康経営の計画作成・助言)」の利用が可能	



4代目県庁舎
「昭和館」の正庁で
知事表彰&記念撮影

- 【最優秀賞】 医療法人慈啓会 白澤病院
- 【優秀賞】 第一生命保険株式会社栃木支社
直販搬送株式会社宇都宮営業所
明和コンピュータシステム株式会社
- 【審査員特別賞】 福宮建設株式会社



① とちぎ健康経営事業所認定制度

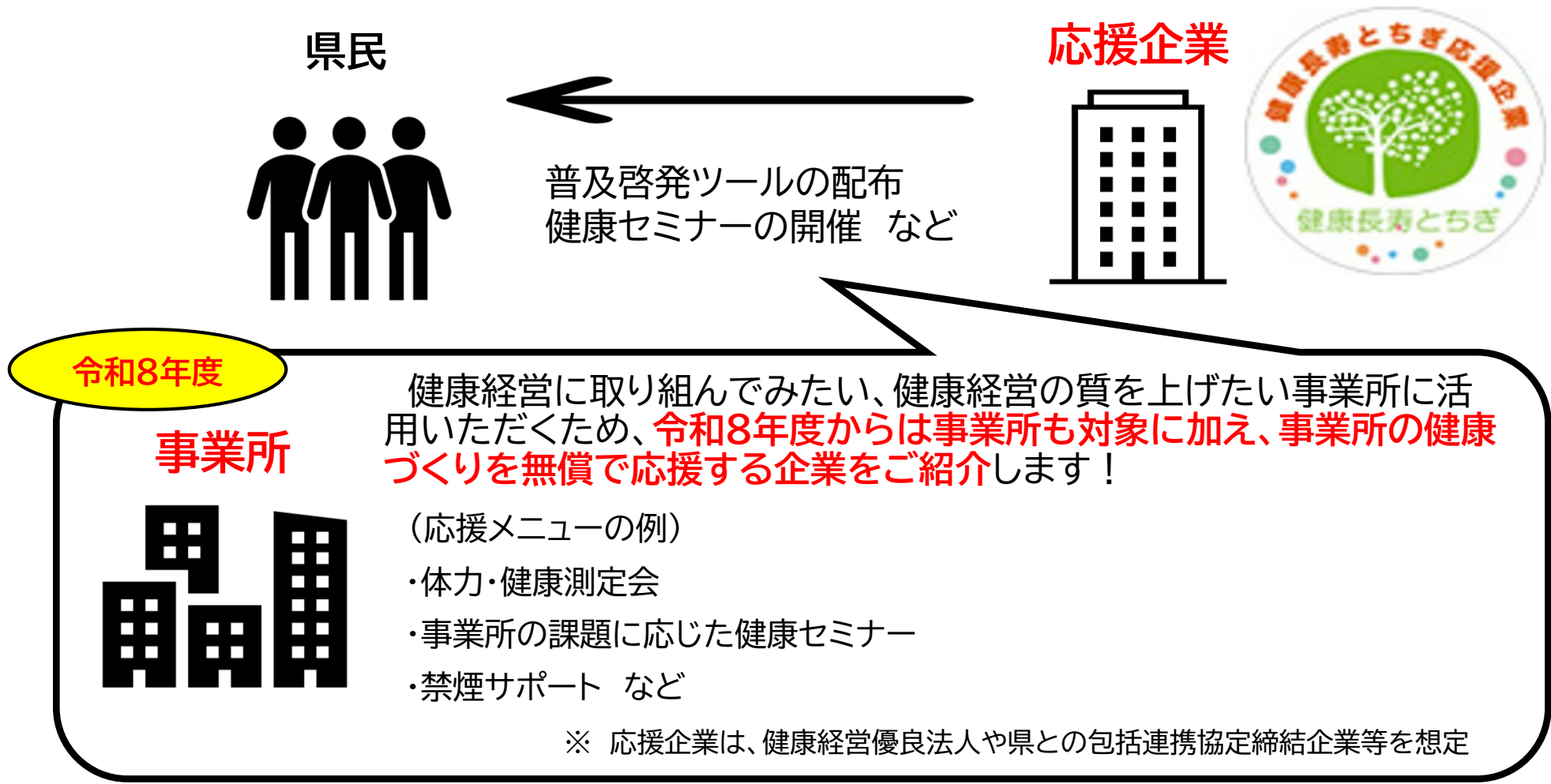


令和8年7月末に各保険者又は県から審査結果を連絡
認定期間は、令和8年8月1日～令和11年7月31日迄

令和5年度認定事業所は、令和8年度に再申請しないと認定期間が終了します！

② 健康長寿とちぎ応援企業登録制度

・県民の健康づくりを応援する企業・団体を『応援企業』として登録・公表する制度。



本日、ロビーにて応援企業の活動紹介をしています。
ぜひ、出展ブースにお立ち寄りください！！